

Vorausgegangene Arbeit:

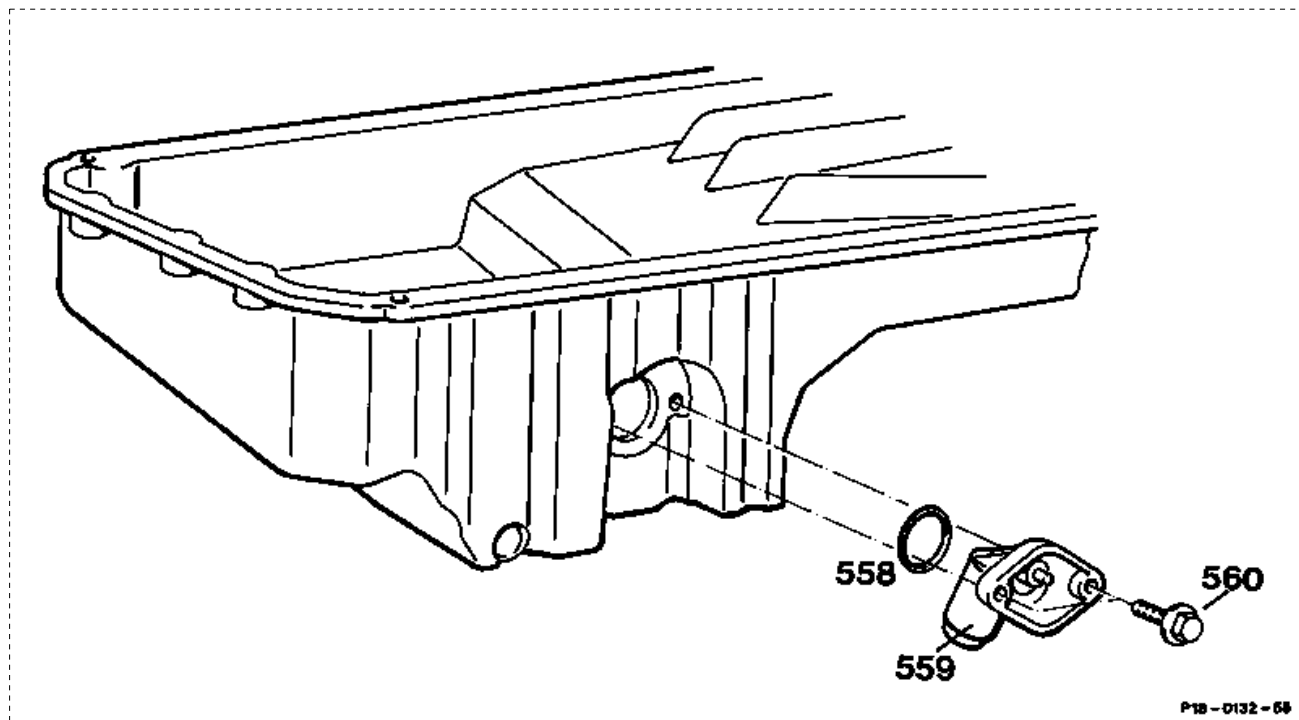
Motorraumverkleidung unten ausgebaut (Wartungshandbuch Band 2
Arb.-Pos. 6190).

Arbeits-Nr. der Arbeitstexte und Arbeitswerte bzw. Standardtexte und

Richtzeiten

18-4111, 18-4113

Motoren außer 4MATIC



Motoröl teilweise (ca. 2,5 Liter) _____ ablassen, einfüllen (18-0020).

Kupplung am Ölstandgeber (559) _____ abziehen, aufstecken.

Ölstandgeber (559) _____ aus-, einbauen.

O-Ring (558) _____ erneuern.

Dichtheit bei laufendem Motor _____ prüfen.

Hinweis

Funktion Ölstandanzeige siehe (18-3050).

Hinweise

Geänderte Dichtung zwischen
Ölstandgeber und ÖlwanneDie Abdichtung zwischen Ölstandgeber und
Ölwanne wurde durch Werkstoffänderung des
O-Ringes verbessert. Der Durchmesser beträgt
jetzt 3,15 mm (bisher 3 mm).

Kennzeichen: Farbe grün (bisher schwarz).

Serieneinsatz: 09/1986

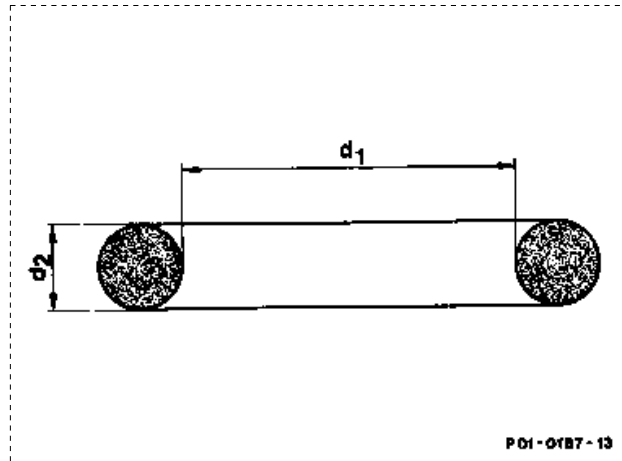
Copyright DaimlerChrysler AG 19.10.07 G/09/07. Dieser WIS-Ausdruck wird nicht vom Änderungsdienst erfasst.

Seite 1

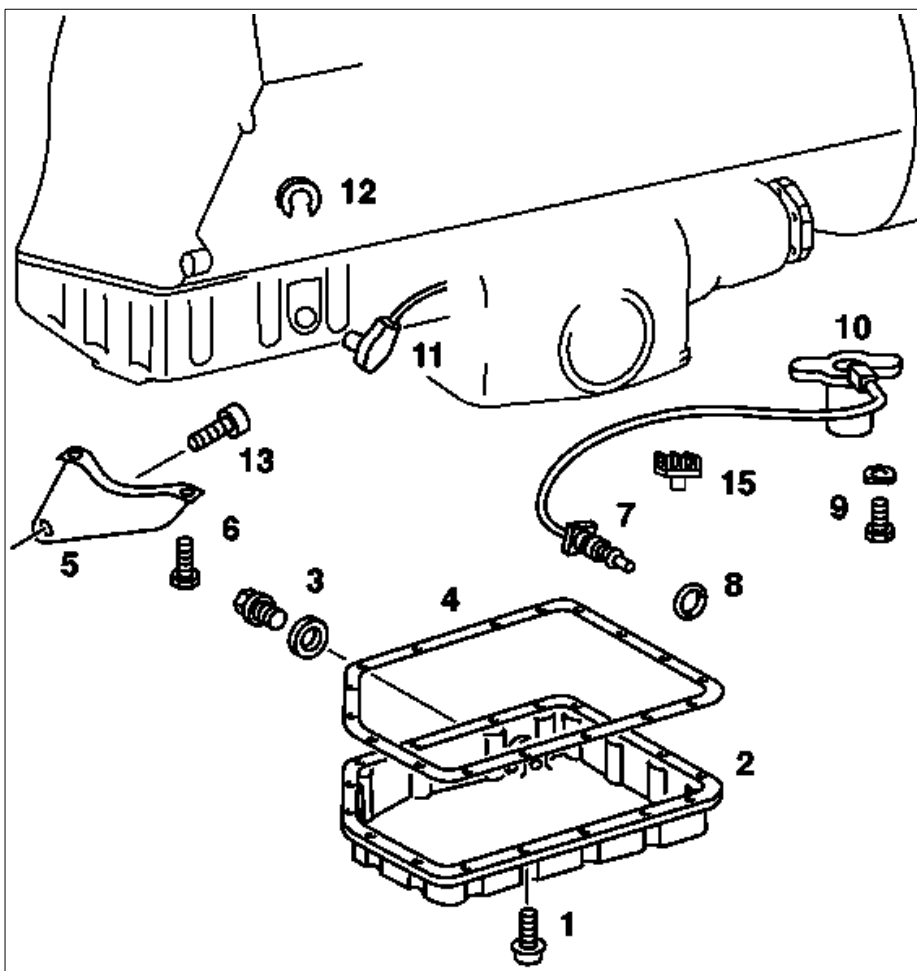
Verbesserte Abdichtung zwischen
Ölstand geber und Ölwanne
Durch Maßänderung des O-Ringes wurde eine
verbesserte Abdichtung zwischen Ölstandgeber
und Ölwanne erzielt.

Serieneinsatz: 06/1987

Maß	Bisherige Ausführung	Jetzige Ausführung
d_1	40,20 mm	37,20 mm



4MATIC Motor



Motoröl _____	ablassen, auffangen, einfüllen (18-0020).
Ölwannen-Unterteil (2) _____	aus-, einbauen, Dichtbeilage (4) erneuern (10 Nm).
Stecker (11) und Sicherung (12) _____	abziehen, aufstecken.
Schrauben (13) und (6) _____	ab-, anschrauben (10 Nm).
Abstützbügel (5) _____	abnehmen, montieren.
Ölstandgeber (10) _____	ab-, anschrauben.
O-Ring (8) am Stecker (7) _____	erneuern.